

## Relatório de avaliação de evento

**Data:** 31 de maio de 2010.

**Horário:** 13:00 ~ 17:30

**Local:** Universidade São Judas – Unidade Butantã

**Tema:** Automação de Testes

**Palestrantes e apresentações:**

- Automação de testes: Vantagens e Limitações - Edson Saraiva de Almeida – ASR Consultoria/ Universidade São Judas
- Automação de testes de regras de negócio: o modelo FIT / FitNesse - Jorge Diz -
- Retorno de Investimento em Testes de Software - Robert Pereira Pinto – Base2

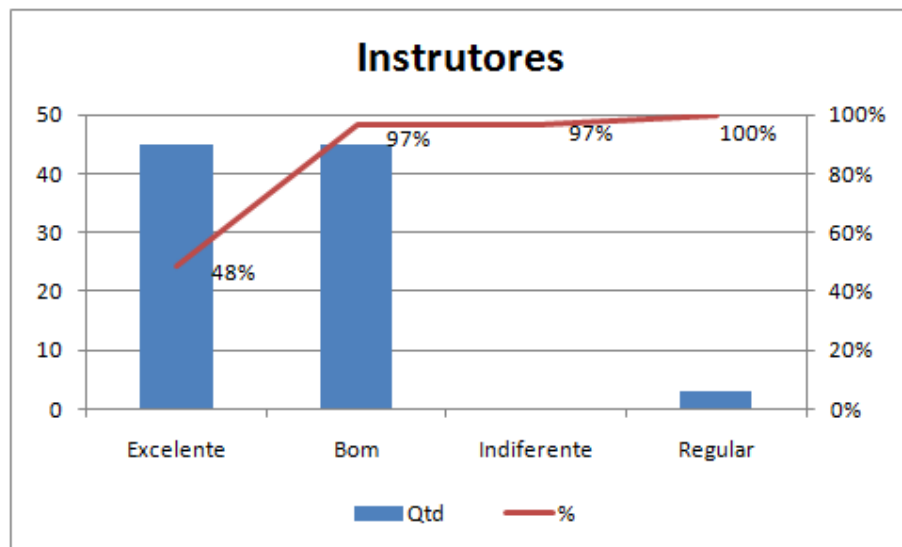
**Total de inscritos:** 170

**Total de participantes:** 93 (54%)

**Avaliação do evento:**

**Instrutores:** Domínio do assunto, Facilidade de exposição, preocupação com assimilação

Instrutores		Qtd	%
4	Excelente	45	48%
3	Bom	45	97%
2	Indiferente	0	97%
1	Regular	3	100%
Total		93	



**Principais comentários:**

**Positivos:**

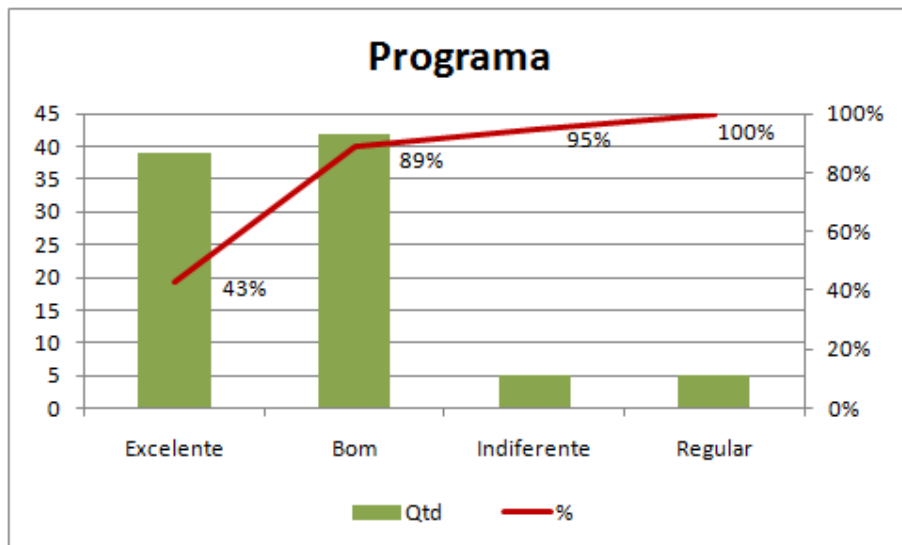
- Muito bom, análise sucinta
- Profissionais qualificados e boa didática
- Conhecimento profundo dos palestrantes
- Ótimos palestrantes com embasamento nos temas
- Apresentações claras, objetivas e bem exemplificadas

### Oportunidades de Melhoria:

- Administração do tempo por parte dos palestrantes
- Em momentos houve venda de produto
- Demora em focar o tema principal
- Algumas questões não foram respondidas
- Falta de foco em alguns momentos

**Programa:** Cumprimento do programa estabelecido e atendimento à agenda proposta

Programa		Qtd	%
4	Excelente	39	43%
3	Bom	42	89%
2	Indiferente	5	95%
1	Regular	5	100%
Total		91	



### Principais comentários:

#### Positivos:

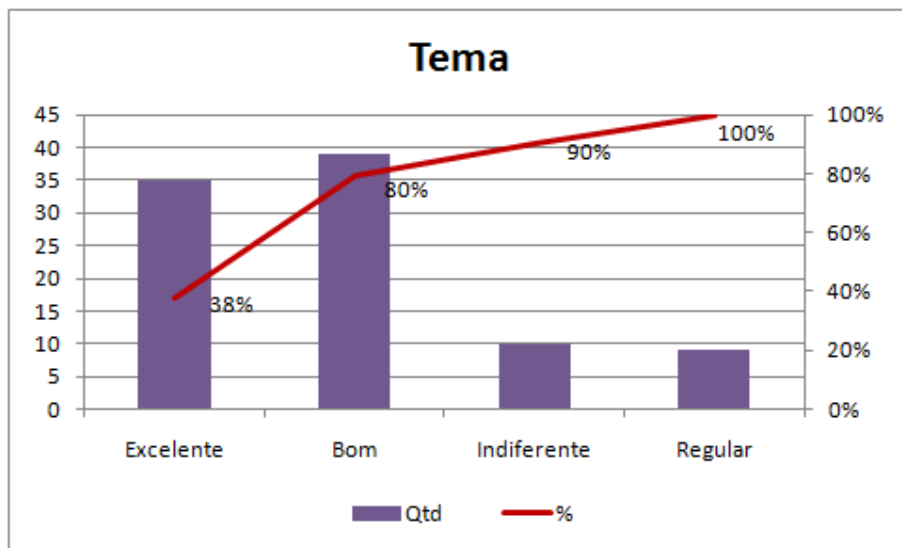
- Muito bom. Seria interessante exemplos práticos
- Atendeu as expectativas

#### Oportunidades de Melhoria:

- Devia ter um tempo maior para as apresentações
- Um pouco de atraso
- Faltaram exemplos práticos e focar mais ferramentas de automação

**Tema:** O tema e forma abordada atenderam a suas expectativas

Tema		Qtd	%
4	Excelente	35	38%
3	Bom	39	80%
2	Indiferente	10	90%
1	Regular	9	100%
Total		93	



**Principais comentários:**

**Positivos:**

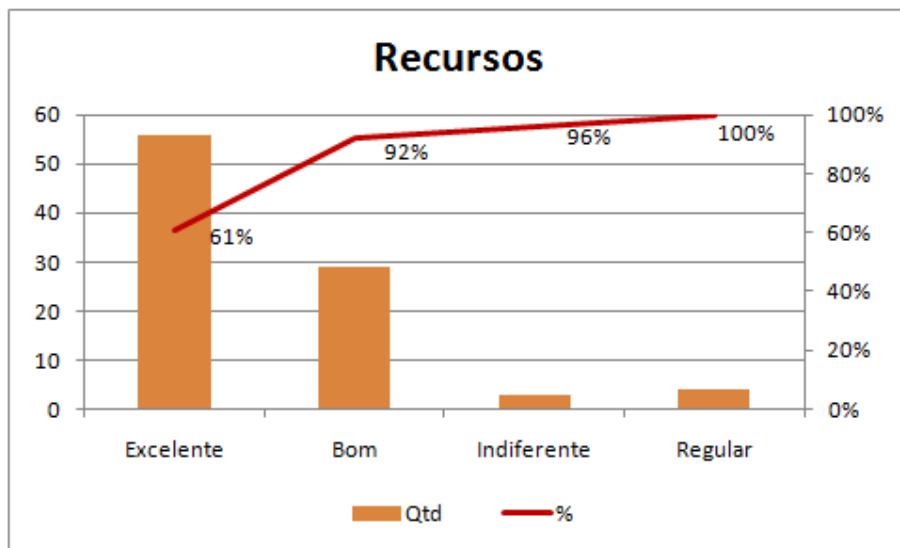
- Atenderam a expectativa mas deveria ter exemplos práticos
- Palestras boas. Superou expectativas
- Muito bom o nível das palestras
- Do acadêmico ao prático

**Oportunidades de Melhoria:**

- Esperava um nível mais prático. Foi muito nível gerencial
- Gostaria de mais informações sobre Pay-per-bug no site do SPIN (*nota da coordenação SPIN: esta informação deve ser requerida ao representante da Base 2 mas a avaliação não foi identificada*)
- Faltou abordar mais fortemente o tema central que era Automação

**Recursos:** Condições gerais do local (temperatura, ventilação, acústica) e dos equipamentos

Recursos		Qtd	%
4	Excelente	56	61%
3	Bom	29	92%
2	Indiferente	3	96%
1	Regular	4	100%
Total		92	



**Principais comentários:**

**Positivos:**

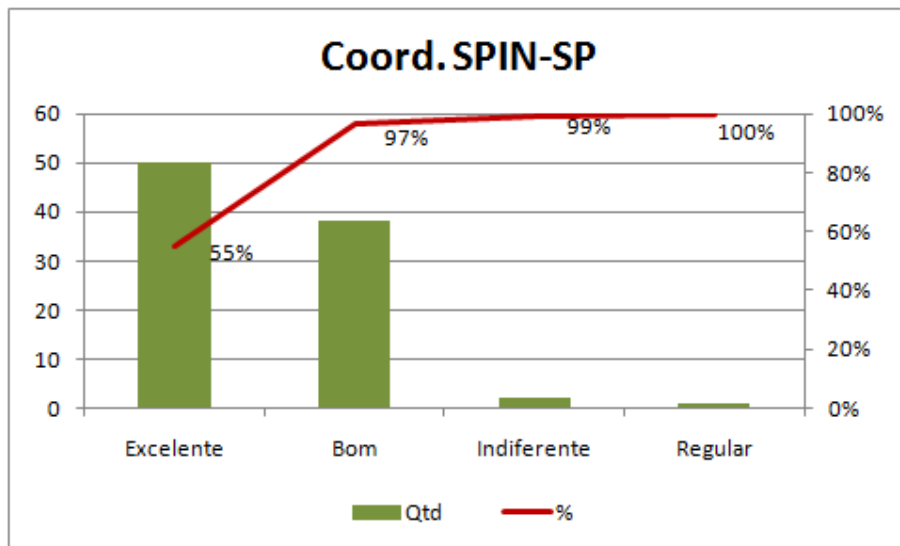
- Excelente localização e muito limpo
- Sala ampla e espaço muito bom

**Oportunidades de Melhoria:**

- Muito ruído externo (algum aparelho ou máquina ficou ligado prejudicando o evento)
- Deveria ter uma tela maior para visualização

**Coordenação SPIN: Atendimento, site, informações quando solicitado**

SPIN		Qtd	%
4	Excelente	50	55%
3	Bom	38	97%
2	Indiferente	2	99%
1	Regular	1	100%
Total		91	



**Principais comentários:**

**Positivos:**

- Novamente coordenado de forma competente
- Teve problema na inscrição mas prontamente atendido
- Ótimo – bons palestrantes
- Respostas obtidas em tempo esperado

**Oportunidades de Melhoria:**

- E-mail de confirmação da inscrição não foi enviado
- Melhorar usabilidade do site do SPIN-SP
- Disponibilizar material antes da palestra

## Expectativas de temas para próximos eventos

Expectativas - Tema	Quant. solicitações																									
		1	2	3	4	5	6	7	8	9	10	11	12	13	14	15	16	17	18	19	20	21	22	23	24	25
SCRUM/ Metodologias Ágeis	21	■	■	■	■	■	■	■	■	■	■	■	■	■	■	■	■	■	■	■	■	■	■	■	■	■
CMMI / MPS.BR	12	■	■	■	■	■	■	■	■	■	■	■	■	■	■	■	■	■	■	■	■	■	■	■	■	■
Pontos de função	9	■	■	■	■	■	■	■	■	■	■	■	■	■	■	■	■	■	■	■	■	■	■	■	■	■
Qualidade de software	5	■	■	■	■	■	■	■	■	■	■	■	■	■	■	■	■	■	■	■	■	■	■	■	■	■
Metodologias ágeis em testes	4	■	■	■	■	■	■	■	■	■	■	■	■	■	■	■	■	■	■	■	■	■	■	■	■	■
Ferramentas automação de testes	4	■	■	■	■	■	■	■	■	■	■	■	■	■	■	■	■	■	■	■	■	■	■	■	■	■
Gerenciamento de testes	4	■	■	■	■	■	■	■	■	■	■	■	■	■	■	■	■	■	■	■	■	■	■	■	■	■
Como iniciar um processo de testes automatizado	3	■	■	■	■	■	■	■	■	■	■	■	■	■	■	■	■	■	■	■	■	■	■	■	■	■
Teste de performance	3	■	■	■	■	■	■	■	■	■	■	■	■	■	■	■	■	■	■	■	■	■	■	■	■	■
Gerenciamento de projetos	3	■	■	■	■	■	■	■	■	■	■	■	■	■	■	■	■	■	■	■	■	■	■	■	■	■
CMMI + SCRUM	2	■	■	■	■	■	■	■	■	■	■	■	■	■	■	■	■	■	■	■	■	■	■	■	■	■
CMMI + tailoring	2	■	■	■	■	■	■	■	■	■	■	■	■	■	■	■	■	■	■	■	■	■	■	■	■	■
CMMI + Indicadores	2	■	■	■	■	■	■	■	■	■	■	■	■	■	■	■	■	■	■	■	■	■	■	■	■	■
Reuso	2	■	■	■	■	■	■	■	■	■	■	■	■	■	■	■	■	■	■	■	■	■	■	■	■	■
Métodos formais de especificação de requisitos	2	■	■	■	■	■	■	■	■	■	■	■	■	■	■	■	■	■	■	■	■	■	■	■	■	■
Qualificação/ certificação na era de testes	2	■	■	■	■	■	■	■	■	■	■	■	■	■	■	■	■	■	■	■	■	■	■	■	■	■
Reuso de software	2	■	■	■	■	■	■	■	■	■	■	■	■	■	■	■	■	■	■	■	■	■	■	■	■	■
Fábrica de software	2	■	■	■	■	■	■	■	■	■	■	■	■	■	■	■	■	■	■	■	■	■	■	■	■	■
Versionamento de código	2	■	■	■	■	■	■	■	■	■	■	■	■	■	■	■	■	■	■	■	■	■	■	■	■	■
Automação de testes - prático	2	■	■	■	■	■	■	■	■	■	■	■	■	■	■	■	■	■	■	■	■	■	■	■	■	■
Gerência de configuração	1	■	■	■	■	■	■	■	■	■	■	■	■	■	■	■	■	■	■	■	■	■	■	■	■	■
Arquitetura de software	1	■	■	■	■	■	■	■	■	■	■	■	■	■	■	■	■	■	■	■	■	■	■	■	■	■
Stress de teste	1	■	■	■	■	■	■	■	■	■	■	■	■	■	■	■	■	■	■	■	■	■	■	■	■	■
Métricas de testes	1	■	■	■	■	■	■	■	■	■	■	■	■	■	■	■	■	■	■	■	■	■	■	■	■	■
Melhoria de processos BPM	1	■	■	■	■	■	■	■	■	■	■	■	■	■	■	■	■	■	■	■	■	■	■	■	■	■
Modelagem O.O.	1	■	■	■	■	■	■	■	■	■	■	■	■	■	■	■	■	■	■	■	■	■	■	■	■	■
Componentização	1	■	■	■	■	■	■	■	■	■	■	■	■	■	■	■	■	■	■	■	■	■	■	■	■	■
Software embarcado	1	■	■	■	■	■	■	■	■	■	■	■	■	■	■	■	■	■	■	■	■	■	■	■	■	■
TDD	1	■	■	■	■	■	■	■	■	■	■	■	■	■	■	■	■	■	■	■	■	■	■	■	■	■
Distribuição remota de software	1	■	■	■	■	■	■	■	■	■	■	■	■	■	■	■	■	■	■	■	■	■	■	■	■	■
JAVA - framework opensource	1	■	■	■	■	■	■	■	■	■	■	■	■	■	■	■	■	■	■	■	■	■	■	■	■	■
JAVA em uso na qualidade de software	1	■	■	■	■	■	■	■	■	■	■	■	■	■	■	■	■	■	■	■	■	■	■	■	■	■
Carreira Y	1	■	■	■	■	■	■	■	■	■	■	■	■	■	■	■	■	■	■	■	■	■	■	■	■	■
SOA	1	■	■	■	■	■	■	■	■	■	■	■	■	■	■	■	■	■	■	■	■	■	■	■	■	■
Ambientes virtuais	1	■	■	■	■	■	■	■	■	■	■	■	■	■	■	■	■	■	■	■	■	■	■	■	■	■
<b>Total</b>	<b>103</b>																									

**Elaborado por:**

Renato Luiz Della Volpe  
 Coordenação SPIN-São Paulo  
[renatovolpe@asrconsultoria.com.br](mailto:renatovolpe@asrconsultoria.com.br)

02 de junho de 2010.